

# 日本地理—1 (解答番号 1 ~ 10) 平成 23 年度

各問題に対する解答は配布したマークシートの解答欄にマークすること。例えば 20 と表示のある問題に対して⑤と解答する場合は、解答番号 20 の解答欄の⑤にマークすること。

## 1 日本の自然に関する次の文章を読んで、各問いに答えなさい。(各 2 点×10=20 点)

日本はユーラシア大陸の東岸と (1) を挟んで対峙し、ヨーロッパから見れば「極東」と呼ばれるように、大陸の端よりも東に位置している。また、日本は島国で、<sup>(2)</sup> その中央には 3,000 メートル級の脊梁山脈が走り、プレート境界に位置するため、地震や<sup>(3)</sup> 火山活動が多い。島国としての大きな特徴は南北に長く、南は亜熱帯の北緯 20 度、北は亜寒帯の北緯 45 度まで広がっていることである。基本的には、日本は中緯度に位置しているために発生する (4) による大気の流れと、海に囲まれていることの影響を受けて、四季の変化が明瞭にみられ、海洋性気候の特徴を呈している。しかし、南北に長い国土と脊梁山脈の影響で、北日本と西南日本、および太平洋側と日本海側の気候の地域的差異が著しい。例えば、冬に (5) の影響を強く受ける北日本は、緯度の割には寒冷で、積雪も多く、そのことが温暖な西南日本との地域的差異になっている。

また、中緯度に位置していることで、1 年を通じて適度な降水量があり、四季が明瞭である。そのことが、季節ごとに美しい日本の景観をつくる基盤になるとともに、人々の伝統的な生活文化の基底にもなっている。例えば、日本の植生は気候条件を反映して、西日本の (6) と東日本の (7)、および北日本の (8) の 3 つに大きく区分することができる。そして、(7) では樹木が季節の移り変わりとともに、<sup>(9)</sup> 新緑—深緑—紅葉と風景を変えていき、それらの風景が日本の美しさを支えてきた。また、それらの風景に基づいて、田植えや稲刈り、あるいは<sup>(10)</sup> 夏祭りや秋祭りなどの年中行事が風物詩として行われ、日本の美しさを特徴づけている。

問 1 (1) に入る地名として、最も適当なものはどれか、次の①～④から選びなさい。

- ① 太平洋            ② 東シナ海            ③ オホーツク海            ④ 日本海            1

問 2 下線 (2) に関連した山脈として、最も適当なものはどれか、次の①～④から選びなさい。

- ① 飛騨山脈            ② 讃岐山脈            ③ 鈴鹿山脈            ④ 日高山脈            2

問 3 下線 (3) に関連して、活動している火山として、適当でないものはどれか、次の①～④から選びなさい。

- ① 有珠山            ② 桜島            ③ 三原山            ④ 石鎚山            3

問 4 (4) に入る語句として、最も適当なものはどれか、次の①～④から選びなさい。

- ① 貿易風            ② 偏東風            ③ 偏西風            ④ 局地風            4

問 5 (5) に入る語句として、最も適当なものはどれか、次の①～④から選びなさい。

- ① 移動性高気圧            ② シベリア高気圧            ③ 太平洋高気圧            ④ オホーツク海高気圧            5

問 6 (6)、(7)、(8) に入る植生帯として、最も適当なものはどれか、次の①～④からそれぞれ 1 つずつ選びなさい。

- ① 照葉樹林帯            ② 落葉広葉樹林帯            ③ 常緑針葉樹林帯            ④ 多雨林帯            6 7 8

問 7 下線 (9) に関連して、このような変化がみられる植生として、最も適当なものはどれか、次の①～④から選びなさい。

- ① カシ            ② シイ            ③ ブナ            ④ スギ            9

問 8 下線 (10) に関連して、日本の夏祭りとして、最も適当なものはどれか、次の①～④から選びなさい。

- ① 京都葵祭            ② 秩父夜祭            ③ 秋田竿燈(灯)祭り            ④ 長崎くんち            10

2 a) から c) は日本の主要な観光地の写真とそれに関するガイドの説明である。それらを参照しながら、各問いに答えなさい。(各 3 点×10=30 点)



a) ここは五箇山といわれる地域で、この地域には独特の家屋形態の民家が多くみられます。このような家屋形態は、①養蚕の作業や②塩硝生産などに、あるいは③積雪の対策や、④核家族の暮らしに適応したものでした。この地域は、1995年に伝統的な建造物を中心に世界遺産に登録されました。

問 1 五箇山が位置する県名として、最も適当なものはどれか、次の①～④から選びなさい。

- ① 長野県                      ② 富山県                      ③ 岐阜県                      ④ 石川県

11

問 2 写真に見られる家屋形態として、最も適当なものはどれか、次の①～④から選びなさい。

- ① 寄棟造り                      ② 入母屋造り                      ③ 合掌造り                      ④ 書院造り

12

問 3 五箇山の家屋形態に関するガイドの説明の中で、間違った説明が 1 つある。それはどれか、説明文の①～④から選びなさい。

13

問 4 五箇山と同様に、文化遺産として世界遺産登録された場所として、最も適当なものはどれか、次の①～④から選びなさい。

- ① 日光                              ② 白神山地                              ③ 知床半島                              ④ 屋久島

14



b) ここはグラバー園です。グラバーは①フランスの貿易商であり、②江戸末期にここに屋敷を構え活躍し、周辺には多くの外国人が居住しました。そのため、外国人居住地に隣接して洋館や③教会が多く建てられています。また、この公園の近くには④中華街があり、異国情緒をたっぷりと味わうことができます。

問 5 写真の公園から眺めることができる港として、最も適当なものはどれか、次の①～④から選びなさい。

- ① 函館港                              ② 横浜港                              ③ 神戸港                              ④ 長崎港

15

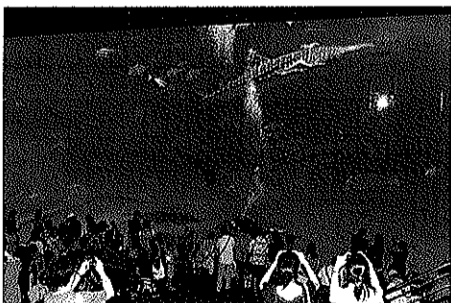
問 6 グラバー園に関するガイドの説明の中で、間違った説明が 1 つある。それはどれか、説明文の①～④から選びなさい。

16

問 7 異国情緒の味わいと関連して、この地域が発祥とされる食として、最も適当なものはどれか、次の①～④から選びなさい。

- ① かるかん                              ② 餃子                              ③ ラーメン                              ④ ちゃんぽん

17



c) この水族館では、世界最大級の大水槽を設置しており、サメや①マンタが悠々と泳ぐ姿は壮観で、水族館周辺の海の様子を観察することができます。周辺の海には、②黒潮が流れているため、多くの魚が回遊しています。また、③サンゴ礁も発達し、そこは多様な海洋生物の棲みかにもなっています。さらに、周辺の④マリアナ海溝の深海にも珍しい海洋生物が生息しています。

問 8 この水族館の名称として、最も適当なものはどれか、次の①～④から選びなさい。

- ① 沖縄美ら海水族館                      ② 鳥羽水族館                              ③ 下田海中水族館                              ④ しながわ水族館

18

問 9 この水族館の目玉である写真のサメの種類として、最も適当なものはどれか、次の①～④から選びなさい。

- ① ホオジロザメ                              ② ヨシキリザメ                              ③ ウバザメ                              ④ ジンベエザメ

19

問 10 水族館に関するガイドの説明の中で、間違った説明が 1 つある。それはどれか、説明文の①～④から選びなさい。

20

3 日本の農業に関する次の文章を読んで、各問いに答えなさい。(各 2 点×10=20 点)

日本の農業は、それぞれの地域の土地や気候に応じて行われ、それぞれの地域では、地域の特徴を生かした特産物を生み出してきた。例えば、(1) 県のいちご品種の「あまおう」や、(2) 県のさくらんぼ品種の「佐藤錦」は全国的に知られた特産物である。日本の農村において、<sup>(3)</sup>日本人の主食である米を生産する稲作は全国各地で行われているが、水の豊かな北陸地方の(4)や東北地方の庄内平野などで特に盛んに行われている。近年では、稲作も<sup>(5)</sup>それぞれの地域の土地や気候に合うような品種を栽培するようになり、それらの品種は地域の特産物となっている。

野菜栽培は都市近郊で盛んに行われたが、<sup>(6)</sup>交通網の整備と輸送手段の向上によって、都市の遠隔地でも野菜が多く栽培されるようになり、<sup>(7)</sup>野菜栽培の主産地化が全国各地で進んでいる。長野県や群馬県の高冷地では夏季の涼しい気候を利用した野菜生産が盛んになった。例えば、(8)の北麓に広がる群馬県嬬恋村は、「高原キャベツ」の主産地になっている。他方、西南日本の高知県や宮崎県では、冬でも暖かい気候とビニールハウスを利用した野菜の(9)栽培を行い、高知県では(10)・キュウリ・ナスが、宮崎県でも(10)・キュウリ・トマトが特産物になっている。

問 1 (1)に入る地名として、最も適当なものはどれか、次の①～④から選びなさい。

- ① 栃木                      ② 兵庫                      ③ 岡山                      ④ 福岡                      21

問 2 (2)に入る地名として、最も適当なものはどれか、次の①～④から選びなさい。

- ① 山形                      ② 山梨                      ③ 広島                      ④ 大分                      22

問 3 下線(3)に関連し、亜熱帯が起源である稲作が日本の南から北まで全国各地に普及した要因として、最も適当なものはどれか、次の①～④から選びなさい。

- ① 道路網の整備              ② 地球温暖化              ③ 品種改良              ④ 他国からの技術導入              23

問 4 (4)に入る地名として、最も適当なものはどれか、次の①～④から選びなさい。

- ① 筑後平野                      ② 富山平野                      ③ 濃尾平野                      ④ 讃岐平野                      24

問 5 下線(5)に関連し、米の銘柄とその発祥の地との組み合わせで、最も適当なものはどれか、次の①～④から選びなさい。

- ① 宮城県の「ひとめぼれ」                      ② 栃木県の「とちおとめ」                      25  
③ 新潟県の「ササニシキ」                      ④ 北海道の「ハルニタカ」

問 6 下線(6)に関連し、渥美半島で生産されたキャベツを東京市場に輸送する道路網として、最も適当なものはどれか、次の①～④から選びなさい。

- ① 常磐自動車道              ② 東北自動車道              ③ 中央自動車道              ④ 東名高速道路              26

問 7 下線(7)に関連して、野菜とその生産量全国第1位(平成21年産)の組み合わせとして、最も適当なものはどれか、次の①～④から選びなさい。

- ① 夏秋レタス：群馬県              ② 夏秋キャベツ：愛知県              ③ 春白菜：茨城県              ④ 夏大根：神奈川県              27

問 8 (8)に入る地名として、最も適当なものはどれか、次の①～④から選びなさい。

- ① 富士山                      ② 乗鞍岳                      ③ 穂高岳                      ④ 浅間山                      28

問 9 (9)に入る語句として、最も適当なものはどれか、次の①～④から選びなさい。

- ① 抑制                      ② 促成                      ③ 電照                      ④ 有機                      29

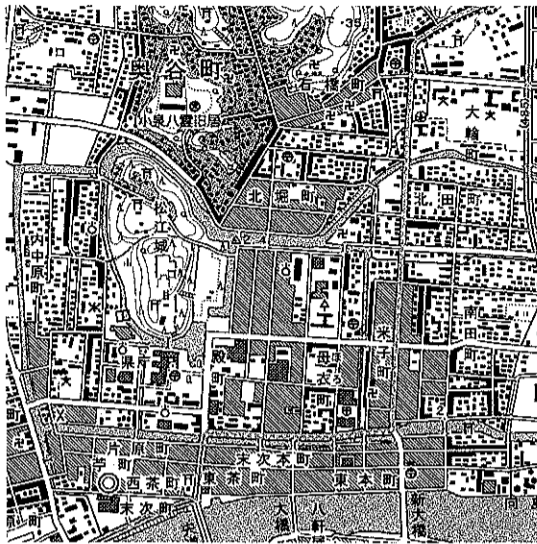
問 10 (10)に入る野菜として、最も適当なものはどれか、次の①～④から選びなさい。

- ① タマネギ                      ② レタス                      ③ セロリ                      ④ ピーマン                      30

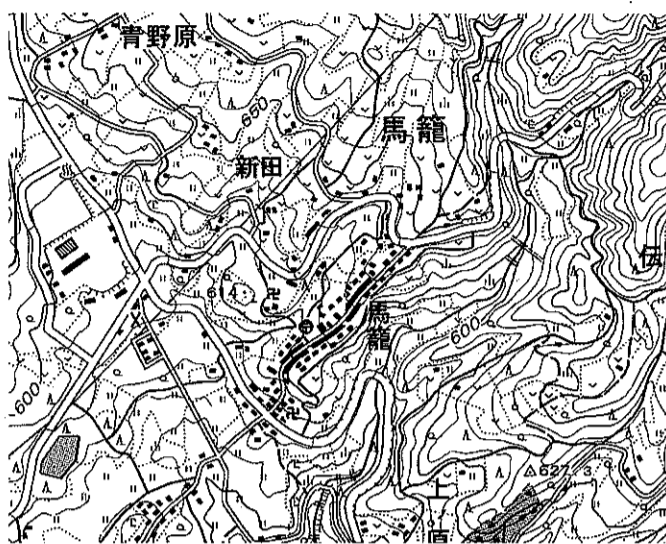
4 地図 a) と b) は、それぞれ日本の典型的な城下町と宿場町を示している。地図を見ながら各問いに答えなさい。

(各 3 点×10=30 点)

a)



b)



問 1 地図 a) の城下町が位置する都道府県として、最も適当なものはどれか、次の①～④から選びなさい。

- ① 秋田県                      ② 石川県                      ③ 島根県                      ④ 山口県

31

問 2 地図 a) から読み取れる、この城下町の特徴として、適当でないものはどれか、次の①～④から選びなさい。

- ① 平山城                      ② 放射状の道路                      ③ 内堀と外堀                      ④ 計画的な町割り

32

問 3 地図 a) のなかで示された地図記号◎の意味として、最も適当なものはどれか、次の①～④から選びなさい。

- ① 市役所                      ② 警察署                      ③ 裁判所                      ④ 税務署

33

問 4 地図 a) のように、江戸時代の面影を残す城下町など、京都を思わせる古い町並や風情をもつ町は小京都とも呼ばれている。小京都と呼ばれている城下町とそれが位置する都道府県の組み合わせとして、最も適当なものはどれか、次の①～④から選びなさい。

- ① 弘前 (北海道)                      ② 大野 (富山県)                      ③ 津山 (鳥取県)                      ④ 飫肥 (宮崎県)

34

問 5 城そのものが世界遺産の文化遺産に登録されることもある。日本において世界遺産に登録されている城として、最も適当なものはどれか、次の①～④から選びなさい。

- ① 松本城                      ② 犬山城                      ③ 熊本城                      ④ 姫路城

35

問 6 地図 b) の宿場町が位置する都道府県として、最も適当なものはどれか、次の①～④から選びなさい。

- ① 静岡県                      ② 山梨県                      ③ 岐阜県                      ④ 愛知県

36

問 7 地図 b) から読み取れる、この宿場町の特徴として、適当でないものはどれか、次の①～④から選びなさい。

- ① 街村                      ② 急傾斜地                      ③ 谷筋                      ④ 榊形

37

問 8 地図 b) のなかで示された地図記号㊦の意味として、最も適当なものはどれか、次の①～④から選びなさい。

- ① 博物館                      ② 神社                      ③ 寺                      ④ 教会

38

問 9 地図 b) の宿場町について、この地を生地とし、ゆかりある文人として知られる人物は誰か、次の①～④から選びなさい。

- ① 志賀直哉                      ② 正岡子規                      ③ 石川啄木                      ④ 島崎藤村

39

問 10 宿場町と旧街道の組み合わせとして、最も適当なものはどれか、次の①～④から選びなさい。

- ① 会津西街道の大内宿                      ② 東海道の妻籠宿                      ③ 中山道の海野宿                      ④ 山陰道の神辺宿

40